

## Instrukcja Aktualizacji Firmware ENSolarX ENSolarX DTR

### 👉 ENSolarX — Prosta instrukcja ręcznej aktualizacji firmware

#### ❏ Kiedy używać tej instrukcji?

W większości przypadków aktualizacja firmware odbywa się automatycznie przez Wi-Fi w aplikacji ENSolarX.

Ta instrukcja dotyczy tylko:

✓ starszych urządzeń

lub

✓ sytuacji, gdy aktualizacja nie powiodła się i urządzenie się nie uruchamia

---

### 📁 Gdzie zapisuje się firmware? (ważne — od wersji 7.34)

Po zalogowaniu się w aplikacji ENSolarX i wejściu w:

**OPCJE → AKTUALIZACJA**

aplikacja automatycznie pobiera najnowsze firmware i zapisuje je tutaj:

📁 C:\Users\*NazwaUżytkownika*\ENSolarX

Wybraliśmy tę lokalizację, ponieważ Windows może blokować zapisy w „Program Files”.

W folderze „Users” plik zapisuje się zawsze poprawnie.

---

### ⚡ Ręczna aktualizacja firmware urządzenia (tryb Bootloader)

#### Krok po kroku

1 Zdejmij pokrywę urządzenia.

2 Odłącz wszystkie przewody (BMS, inwerter itp.).

Zostaw tylko antenę Wi-Fi.

3 Podłącz urządzenie do komputera przewodem **USB**.

W „Menedżerze urządzeń” pojawi się port COM.

4 Załóż zworkę na pinach **BOOT** (są oznaczone na płytce).

5 Uruchom program ENSolarX.

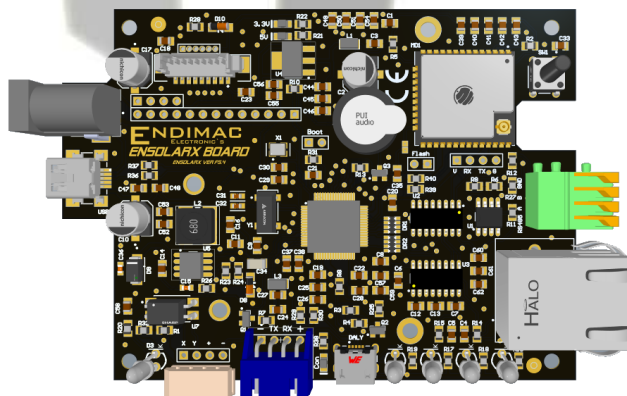
6 Wejdź w **OPCJE** — w prawym dolnym rogu będzie przycisk **RESET**.

7 Kliknij **RESET**.

8 Teraz urządzenie pojawi się jako:

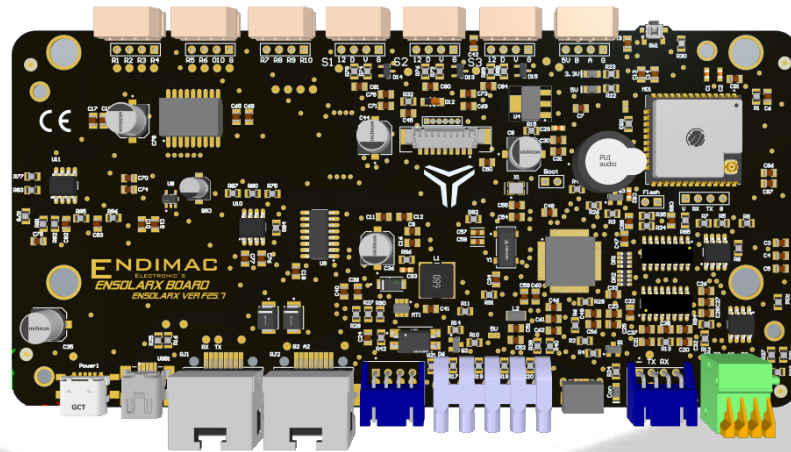
**STM32 BOOTLOADER**

9 Urządzenie jest gotowe do wgrania firmware.



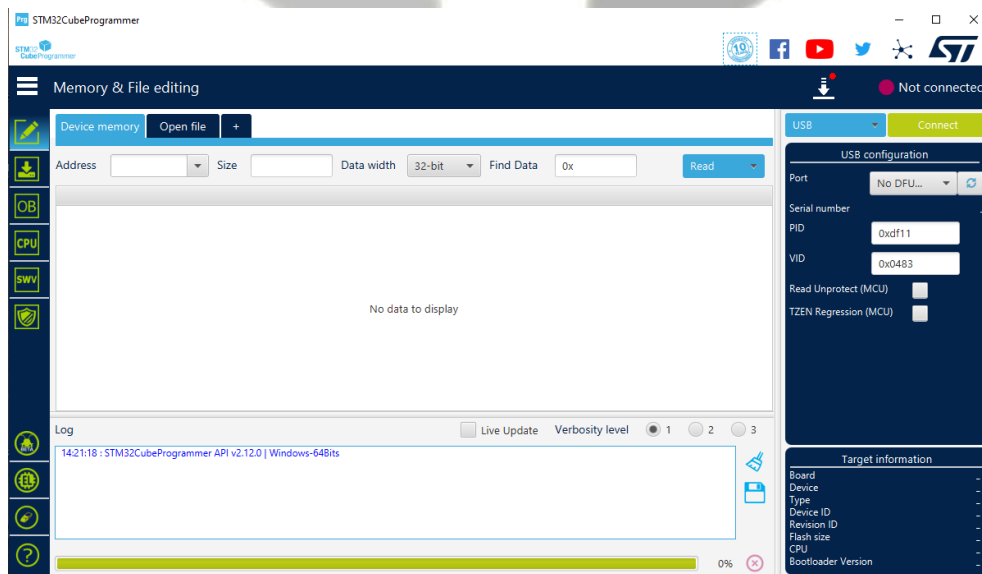
Starsza Wersja 5x





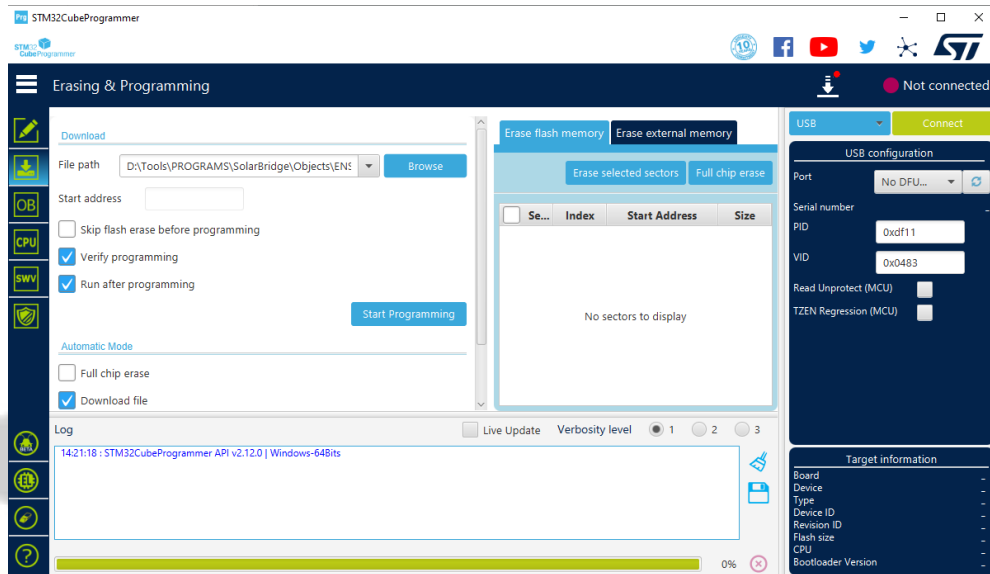
Nowsza ver 5x 6x 7x

1. Należy pobrać oraz zainstalować oprogramowanie STM32CubeProgrammer ze strony: [https://www.logisteam.pl/ensolarx/SetupSTM32CubeProgrammer\\_win64.exe](https://www.logisteam.pl/ensolarx/SetupSTM32CubeProgrammer_win64.exe)
2. Po zainstalowaniu należy wybrać typ połączenia USB oraz wcisnąć CONNECT.



3. Należy przejść do zakładki Erase & Programming , tam wybieramy plik z aktualnym Firmware, zaznaczamy Verify Programming i naciskamy przycisk Programming.





4. Po zakończonym programowaniu należy wyłączyć urządzenie oraz rozłączyć piny BOOT na płytce.

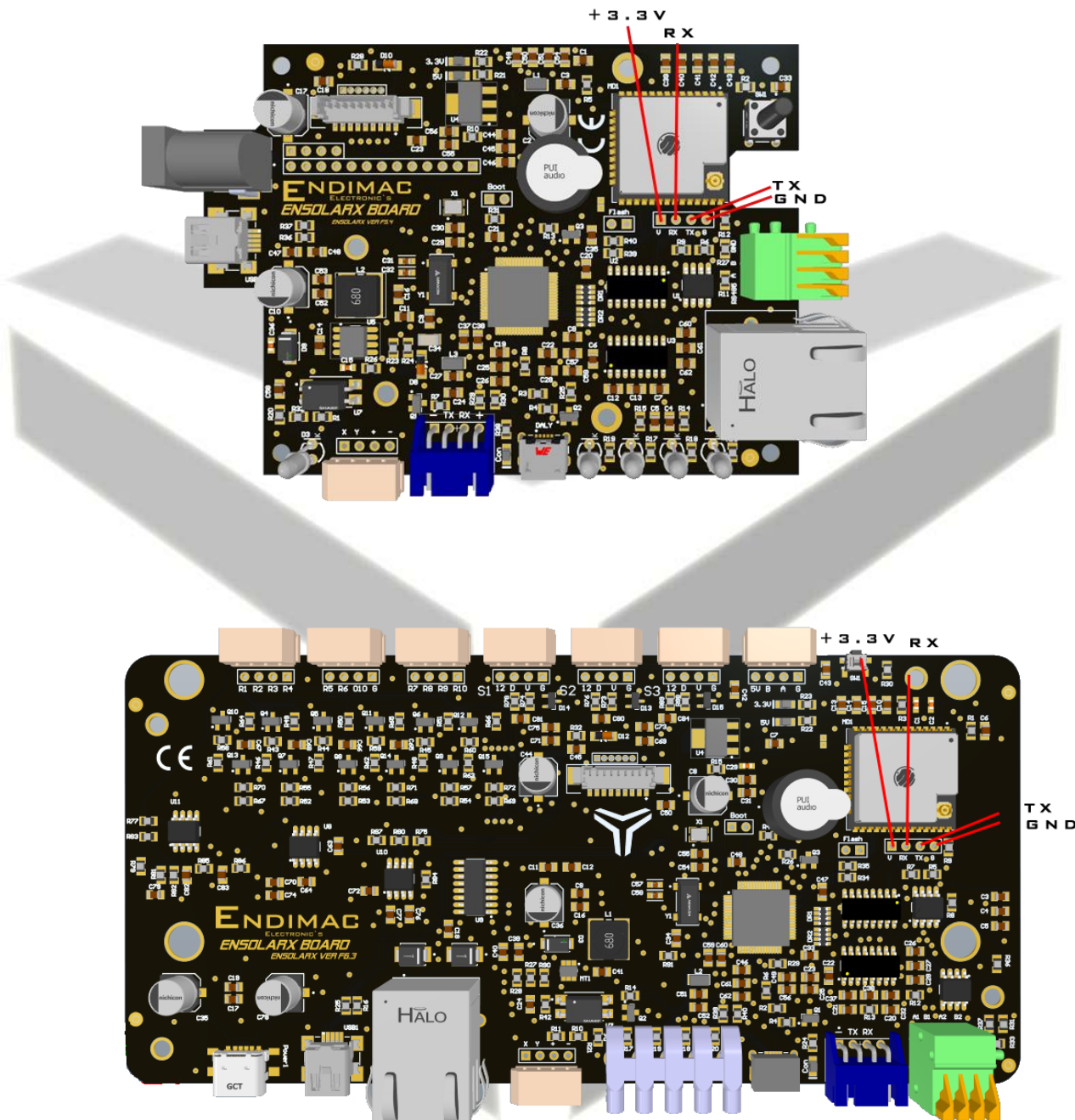
## Aktualizacja Firware karty Wi-Fi.

Aby zaktualizować oprogramowanie na karcie Wi-Fi należy użyć konwertera USB UART ustawionego na zasilanie 3.3V .

Przykładowy konwerter przedstawiono na rysunku poniżej



Konwerter należy podłączyć do wyprowadzeń: GND-masa +3,3V zasilanie oraz TX,RX piny danych . należy skrzyżować piny danych czyli z konwertera TX do RX a RX do TX.



Po podłączeniu wszystkich przewodów należy najpierw zewrzeć piny na złączu Flash a następnie podłączyć konwerter do portu USB.

Sterownik konwertera powinien zostać zainstalowany.

Po zainstalowaniu sterownika należy pobrać plik wsadowy dla karty Wi-Fi ze strony.

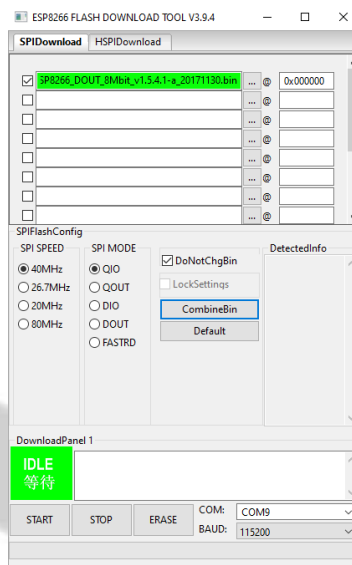
<http://www.logisteam.pl/sh/pl/glowna/31-ensolarx-system-kontroli-pv-bmsa-oraz-inwerterem-4103175658383.html> Zakładka załączniki.

Do wgrania pliku należy pobrać program **Flash Download Tools** ze strony :

<https://www.espressif.com/en/support/download/other-tools>



Następnie należy wybrać plik do wgrania (pliki wsadowe są dostępne na stronie produktu w sklepie w zakładce załączniki) w pierwszym oknie programu **Flash Download Tools**, wpisać adres 0x0000 po prawej stronie oraz wybrać port com pod jakim został wykryty konwerter USB UART.



Wciskając START moduł WiFi powinien zostać zaktualizowany.

